

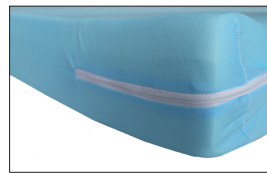
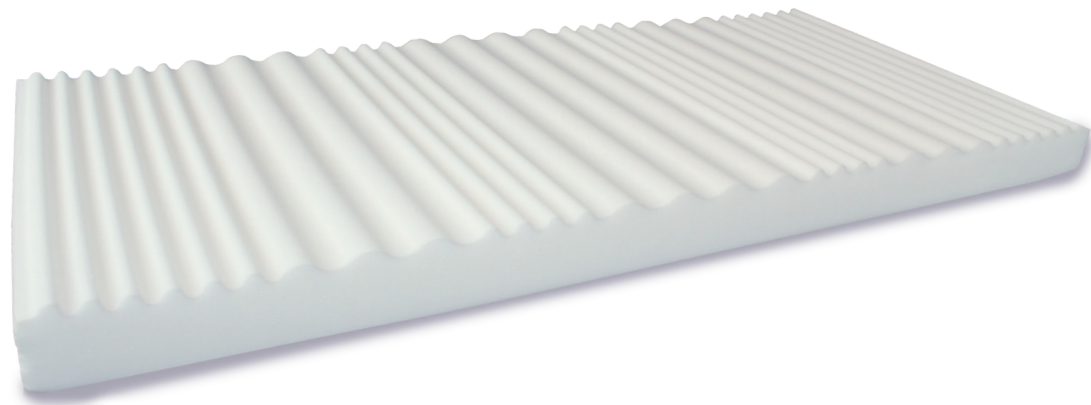
HMV-Nr.
11.29.05.1031

Rhea

Grad II

Schaumstoffmatratze zur Dekubitusprophylaxe und Therapieunterstützung bei mittlerem Risiko / Grad II

- Für Patientengewichte von 20 bis 130 kg (in Liegeposition)
- Keine Kontraindikationen
- Passive Mikroklimaregulierung
- Trikotbezug
- Alternativ mit PU-Vollbezug, feuchtigkeitsabweisend, atmungsaktiv, waschbar bis 95 °C, bedingt trockenereignet, schwer entflammbar nach Crib 5, Reißverschluss



Trikotbezug



PU-Vollbezug



Cutalon Spannbezug

ADL® GmbH
Produktionsstätte
und Servicecenter
Im Flürchen 1
99334 Amt Wachsenburg
Germany
Telefon: +49 (0) 36202 7519-0
Telefax: +49 (0) 36202 7519-12

E-Mail: info@adl-gmbh.de
Internet: www.adl-gmbh.de



©copyright by ADL GmbH®
Stand 01/2018

Technische Daten

	Rhea Matratze	Rhea Matratze	Rhea Matratze PU	Rhea Matratze CU
Artikelnummer	100 406	100 406-200.100.12	100 406-PU	100 406-CU
Abmessung in cm	200 x 90 x 12	200 x 100 x 12	200 x 90 x 12	200 x 90 x 12
Material	PU-Kaltschaum, Raumgewicht: 30 kg/m ³ , Stauchhärte: 3,3 kPa			
Bezug	Trikotbezug		PU-Vollbezug, 95 °C waschbar, bedingt trockenereignet, schwer entflammbar nach Crib 5, inkl. Trikotbezug	Cutalon Spannbezug, 95 °C waschbar, nicht trockenereignet, inkl. Trikotbezug
Empfohlenes Patientengewicht	20 - 130 kg (in Liegeposition)			
Anwendungsgebiet	Dekubitusprophylaxe und Therapieunterstützung bei mittlerem Risiko / Grad II			
Mikroklima	Klasse H			
Druckentlastung	Bei Belastung mit 80 kg = Klasse G, bei Belastung mit 130 kg = Klasse G			

* Unsere Pflegehinweise und Garantiebedingungen sind zu finden auf www.adl-gmbh.de.